



ARCHITECTURE & INTERIOR DESIGN

НИЙСЛЭЛИЙН ОРОН СУУЦ КОРПОРАЦИ ХК-ИЙН
ИРГЭДЭД МЭДЭЭЛЭХ ТӨВ "814-Р БАЙР"
(Ажлын зураг)

Улаанбаатар хот
2023 он

НИЙСЛЭЛИЙН ОРОН СУУЦ КОРПОРАЦИ ХК-ЙИН
"СЭЛБЭ-50 ИРГЭДЭД МЭДЭЭЛЭХ ТӨВ"
интерьер дизайны ажлын зураг

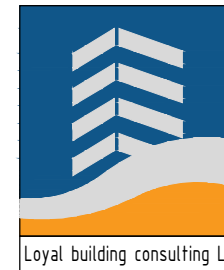
ЗУРГИЙН ЖАГСААЛТ

/Ажлын зураг/

Зургийн нэр	ХУДАС
Хэмжилтийн байгуулалт	01
Ханын байгуулалт	02
Технологийн байгуулалт	03
Тавилгын байгуулалт	04
Технологийн хэмжилтийн байгуулалт	05
Шалны байгуулалт	06
Таазны байгуулалт	07
Гэрэлтүүлгийн байгуулалт	08
Гэрэлтүүлгийн хэмжилтийн байгуулалт	09
Унтраалганы байгуулалт	10
Розетканы байгуулалт	11

ТАЙЛБАР

- Ажлын зургийг рөндөр зургийн хамт үзнэ.
- Гүйцэтгэл хийхдээ талбай дээр дахин хэмжилт хийж нягтлах шаардлагатай.
- Материалуудын өнгийг рөндөр зургийн дагуу сонгоно.
- Тавилгын хавтаны зузааныг тусгайлан тэмдэглээгүй бол 18мм зузаан байна.
- Тавилгын доторх хуваалтыг өөрчилж болно.



НИЙСЛЭЛИЙН ОРОН СУУЦ КОРПОРАЦИ ХК-ЙИН "СЭЛБЭ-50 ИРГЭДЭД МЭДЭЭЛЛЭХ ТӨВ"

Ханын байгуулалт

Архитектор	Б.Батхишиг	ЕГ Шифр: LBC-IN-2023/08	Масштаб: 1:100	Огноо: 2023.06
Интерьер дизайнер	Б.Батхишиг	ТГ Шифр:	Зургийн дугаар: ИТ-02	Хуудас: 1
Гүйцэтгэсэн	Б.Жавхлан			

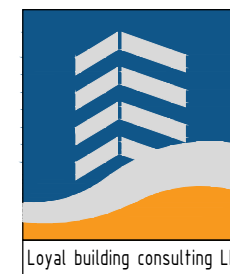


Хүснэгт 1.

№	ӨРӨӨНИЙ ТОДОРХОЙЛОЛТ	ТАЛБАЙ м2
01	Хүлээн авах үүдний хэсэг	29.9м ²
02	Хурлын заал	76.2м ²
03	Цайны хэсэг	16.4м ²
04	Амралтын өрөө	30.9м ²
05	Оффис	26.9м ²
06	Ариун цэврийн өрөө эрэгтэй	3.5м ²
07	Ариун цэврийн өрөө эмэгтэй	3.1м ²
Нийт хэмжилтийн талбай		186.9м²

Тайлбар

- Хэмжилтийн байгуулалт дээр ажлын зураг хийгдсэн болно.
- Туслан гүйцэтгэгчид засал хийж эхлэхдээ газар дээр дахин хэмжээ авч гүйцэтгэх ба одоо байгаа хана болон өнгөлгөө шавардлага ба түүний налуулгаас хамаарч магадлашгүй зөрүү гарах боломжтой бөгөөд иймд хүлцэх алдааг 50 мм тооцов.



НИЙСЛЭЛИЙН ОРОН СУУЦ КОРПОРАЦИ ХК-ЙИН "СЭЛБЭ-50 ИРГЭДЭД МЭДЭЭЛЛЭХ ТӨВ"

ХАНЫН БАЙГУУЛАЛТ

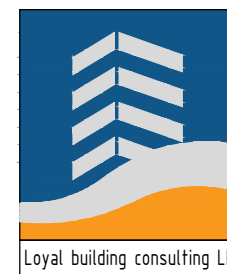
Архитектор	Б.Батхишиг	ЕГ Шифр: LBC-IN-2023/08	Масштаб: 1:100	Огноо: 2023.06
Интерьер дизайнер	Б.Батхишиг	ТГ Шифр:	Зургийн дугаар: ИТ-02	Хуудас: 2
Гүйцэтгэсэн	Б.Жавхлан			



№	ӨРӨӨНИЙ ТОДОРХОЙЛОЛТ	
01	Хүлээн авах үүдний хэсэг	29.9м ²
02	Хурлын заал	76.2м ²
03	Цайны хэсэг	16.4м ²
04	Амралтын өрөө	30.9м ²
05	Оффис	26.9м ²
06	Ариун цэврийн өрөө эрэгтэй	3.5м ²
07	Ариун цэврийн өрөө эмэгтэй	3.1м ²
Нийт хэмжилтийн талбай		186.9м²

Тайлбар

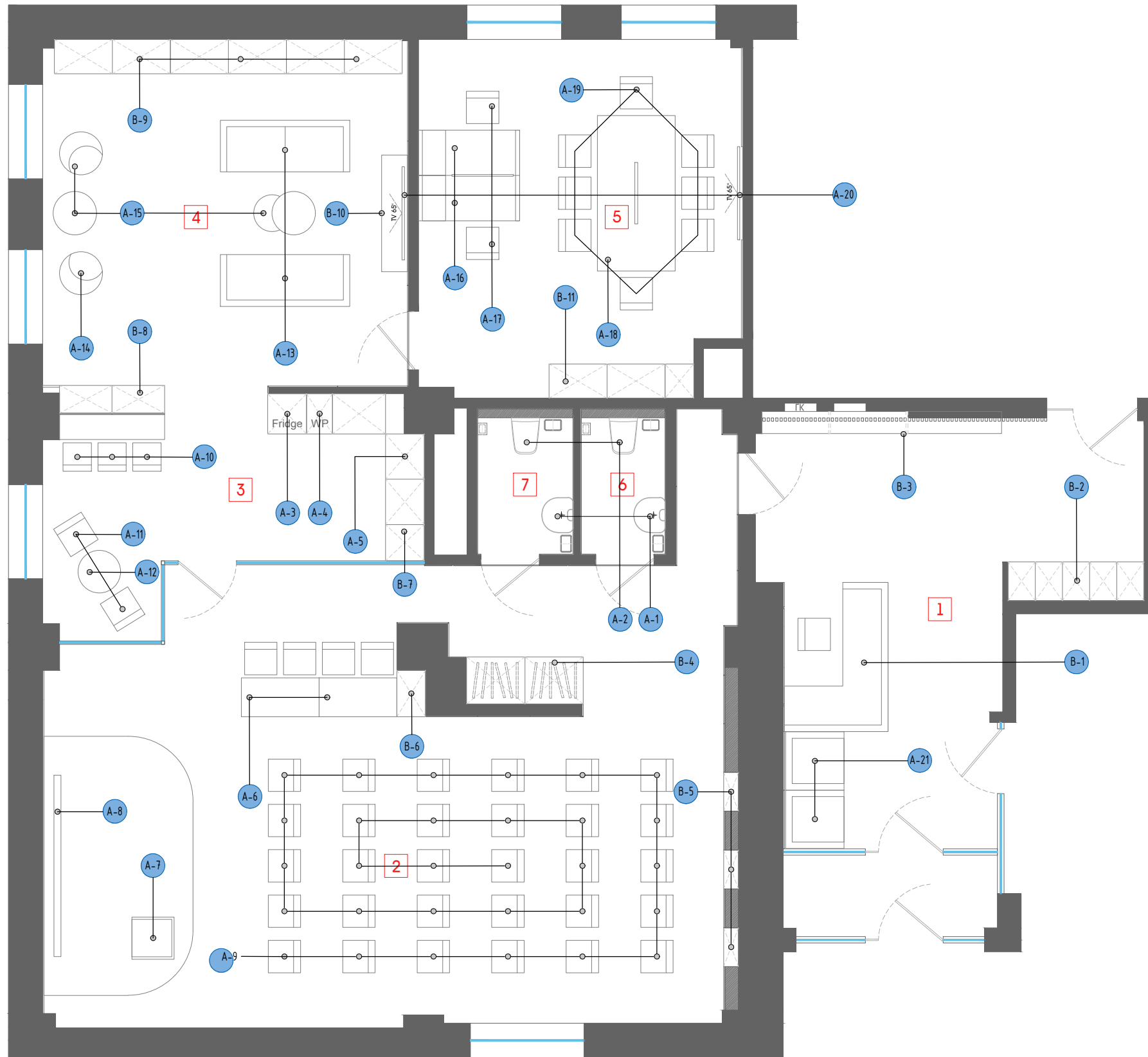
- Захиалгаар хийгдэх тавилгыг ханын хийц бүрэн хийгдсэний дараа хэмжилт хийн, рендер зургийн дагуу хийж гүйцэтгэнэ.



НИЙСЛЭЛИЙН ОРОН СУУЦ КОРПОРАЦИ ХК-ЙИН "СЭЛБЭ-50 ИРГЭДЭД МЭДЭЭЛЛЭХ ТӨВ"

ТЕХНОЛОГИЙН БАЙГУУЛАЛТ

Архитектор	Б.Батхишиг	ЕГ Шифр: LBC-IN-2023/08	Масштаб: 1:100	Огноо: 2023.06
Интерьер дизайнер	Б.Батхишиг	ТГ Шифр:	Зургийн дугаар: ИТ-02	Хуудас: 3
Гүйцэтгэсэн	Б.Жавхлан			



Хүснэгт 1.		
№	ӨРӨӨНИЙ ТОДОРХОЙЛОЛТ	ТАЛБАЙ м ²
01	Хүлээн авах үүдний хэсэг	29.9м ²
02	Хурлын заал	76.2м ²
03	Цайны хэсэг	16.4м ²
04	Амралтын өрөө	30.9м ²
05	Оффис	26.9м ²
06	Ариун цэврийн өрөө эрэгтэй	3.5м ²
07	Ариун цэврийн өрөө эмэгтэй	3.1м ²
Нийт хэмжилтийн талбай		186.9м²
КОД	Стандарт тавилга	Тоо/Ш
A1	Ариун цэврийн өрөөний тосгуур	2ш
A2	Ариун цэврийн өрөөний суултуур	2ш
A3	Хөргөгч	1ш
A4	Ус шүүгч	1ш
A5	Тосгуур	1ш
A6	Хяналтын ажилтан ширээ	2ш
A7	Индэр	1ш
A8	Цагаан хуйлдаг самбар	1ш
A9	Сургалтын сандал	34ш
A10	Цайны өрөө өндөр сандал	3ш
A11	Цайны өрөө сандал	2ш
A12	Цайны өрөө ширээ	1ш
A13	Амралтын өрөө буйдан	2ш
A14	Амралтын өрөө хуйдан	2ш
A15	Амралтын өрөө сэтгүүлийн ширээ	3ш
A16	Оффис ширээ	2ш
A17	Оффис сандал	2ш
A18	Хурлын ширээ	1ш
A19	Хурлын сандал	8ш
A20	TV 65"	2ш
A21	Хүлээлгийн сандал	2ш
КОД	Захиалгаар хийгдэх тавилга	Тоо/Ш
B1	Ресепшин ширээ	1ш
B2	Цойжтой шүүгээ	1ш
B3	Ханын тавиур	1ш
B4	Хувцасны шүүгээ	1ш
B5	Заал ханын тавиур	3ш
B6	Заал бичгийн шүүгээ	1ш
B7	Гал тогооны тавилга	1ш
B8	Амралтын өрөө номын тавиур	1ш
B9	Амралтын өрөө бичгийн шүүгээ	3ш
B10	Амралтын өрөө TV шүүгээ	1ш
B11	Оффис бичгийн шүүгээ	1ш



НИЙСЛЭЛИЙН ОРОН СУУЦ КОРПОРАЦИ ХК-ЙИН "СЭЛБЭ-50 ИРГЭДЭД МЭДЭЭЛЛЭХ ТӨВ"

ТАВИЛГЫН БАЙГУУЛАЛТ

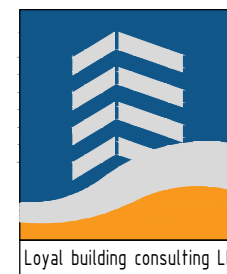
Архитектор	Б.Батхишиг	ЕГ Шифр:	Масштаб:	Огноо:
Интерьер дизайнер	Б.Батхишиг	LBC-IN-2023/08	1:100	2023.06
Гүйцэтгэсэн	Б.Жавхлан	ТГ Шифр:	Зургийн дугаар:	Хуудас:
			ИТ-02	4



№	ӨРӨӨНИЙ ТОДОРХОЙЛОЛТ	
01	Хүлээн авах үүдний хэсэг	29.9м ²
02	Хурлын заал	76.2м ²
03	Цайны хэсэг	16.4м ²
04	Амралтын өрөө	30.9м ²
05	Оффис	26.9м ²
06	Ариун цэврийн өрөө эрэгтэй	3.5м ²
07	Ариун цэврийн өрөө эмэгтэй	3.1м ²
Нийт хэмжилтийн талбай		186.9м²

Тайлбар

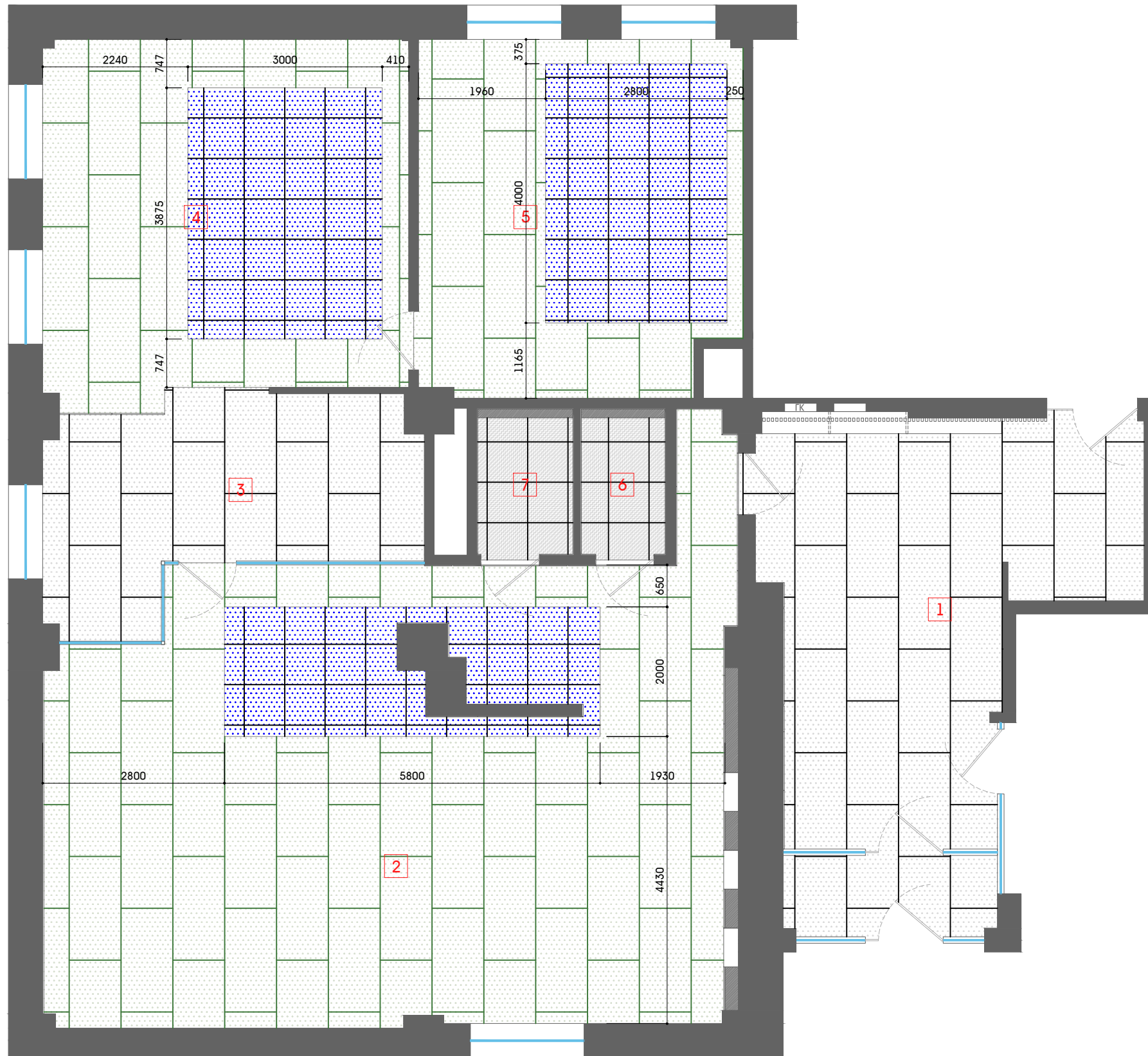
- Захиалгаар хийгдэх тавилгыг ханын хийц бүрэн хийгдсэний дараа хэмжилт хийн, рендер зургийн дагуу хийж гүйцэтгэнэ.



НИЙСЛЭЛИЙН ОРОН СУУЦ КОРПОРАЦИ ХК-ИЙН "СЭЛБЭ-50 ИРГЭДЭД МЭДЭЭЛЛЭХ ТӨВ"

ТЕХНОЛОГИЙН ХЭМЖИЛТ БАЙГУУЛАЛТ

Архитектор	Б.Батхишиг	ЕГ Шифр: LBC-IN-2023/08	Масштаб: 1:100	Огноо: 2023.06
Интерьер дизайнер	Б.Батхишиг	ТГ Шифр:	Зургийн дугаар: ИТ-02	Хуудас: 5
Гүйцэтгэсэн	Б.Жавхлан			



Хүснэгт 1.

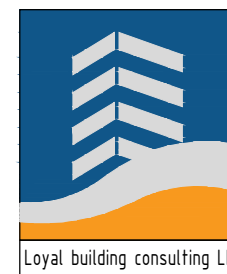
№	ӨРӨӨНИЙ ТОДОРХОЙЛОЛТ	
01	Хүлээн авах үүдний хэсэг	29.9м ²
02	Хурлын заал	76.2м ²
03	Цайны хэсэг	16.4м ²
04	Амралтын өрөө	30.9м ²
05	Оффис	26.9м ²
06	Ариун цэврийн өрөө эрэгтэй	3.5м ²
07	Ариун цэврийн өрөө эмэгтэй	3.1м ²
Нийт хэмжилтийн талбай		186.9м²

Хүснэгт 3.

№	Тэмдэглэгээ	Материал	Тайлбар	Талбай м ²
01			Чулуу /цагаан/	48.9м ²
02			Shawcontract дрож stagger /5T307_05105/	111.4 м ²
03			Shawcontract дрож stagger /5T307_05505/	32.9 м ²
04			Чулуун Пилта /цагаан/	5.9 м ²

Тайлбар

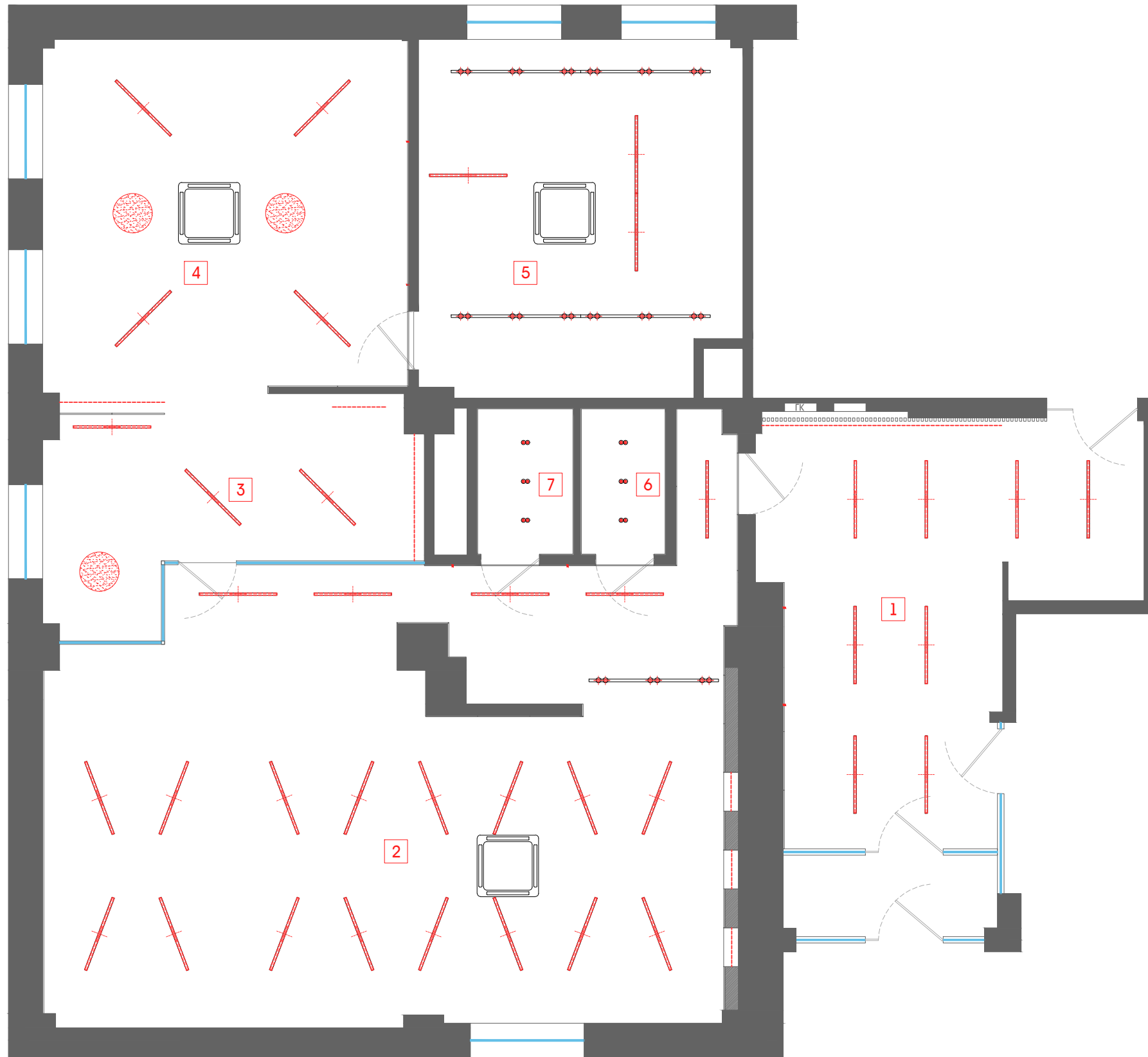
- Шалны дрожыг Shaw Contract брэндийг сонгосон бөгөөд тухайн дрожтой ижил төстэй өөр брэндийн дрож сонгох боломжтой.



НИЙСЛЭЛИЙН ОРОН СУУЦ КОРПОРАЦИ ХК-ЙИН "СЭЛБЭ-50 ИРГЭДЭД МЭДЭЭЛЛЭХ ТӨВ"

ШАЛНЫ БАЙГУУЛАЛТ

Архитектор	Б.Батхишиг	ЕГ Шифр: LBC-IN-2023/08	Масштаб: 1:100	Огноо: 2023.06
Интерьер дизайнер	Б.Батхишиг	ТГ Шифр:	Зургийн дугаар: ИТ-02	Хуудас: 6
Гүйцэтгэсэн	Б.Жавхлан			

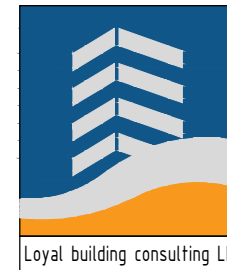


Хүснэгт 1.

№	ӨРӨӨНИЙ ТОДОРХОЙЛОЛТ	
01	Хүлээн авах үүдний хэсэг	29.9м ²
02	Хурлын заал	76.2м ²
03	Цайны хэсэг	16.4м ²
04	Амралтын өрөө	30.9м ²
05	Оффис	26.9м ²
06	Ариун цэврийн өрөө эрэгтэй	3.5м ²
07	Ариун цэврийн өрөө эмэгтэй	3.1м ²
Нийт хэмжилтийн талбай		186.9м²

Хүснэгт 4.

№	Тэмдэглэгээ	Тайлбар	Харагдах байдал	Тоо
01		Нүдэн LED гэрэл R=35, 4000k 8w		12ш
02		замтай спот гэрэл R=35 4000k 20w		30ш
03		Туузан гэрэл 6000k		15м
04		LINE гэрэл 42w		29ш
05		Ханын LINE гэрэл 6000k 30w		15.6м
06		Унжидаг гэрэл R250		3ш



НИЙСЛЭЛИЙН ОРОН СУУЦ КОРПОРАЦИ ХК-ЙИН "СЭЛБЭ-50 ИРГЭДЭД МЭДЭЭЛЛЭХ ТӨВ"

ГЭРЭЛТҮҮЛГИЙН БАЙГУУЛАЛТ

Архитектор	Б.Батхишиг	ЕГ Шифр: LBC-IN-2023/08	Масштаб: 1:100	Огноо: 2023.06
Интерьер дизайнер	Б.Батхишиг	ТГ Шифр:	Зургийн дугаар: ИТ-02	Хуудас: 8
Loyal building consulting LLC	Гүйцэтгэсэн	Б.Жавхлан		

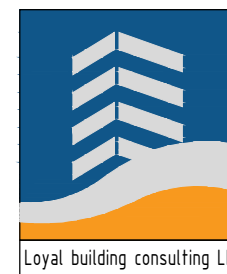


Хүснэгт 1.

№	ӨРӨӨНИЙ ТОДОРХОЙЛОЛТ	
01	Хүлээн авах үүдний хэсэг	29.9м ²
02	Хурлын заал	76.2м ²
03	Цайны хэсэг	16.4м ²
04	Амралтын өрөө	30.9м ²
05	Оффис	26.9м ²
06	Ариун цэврийн өрөө эрэгтэй	3.5м ²
07	Ариун цэврийн өрөө эмэгтэй	3.1м ²
Нийт хэмжилтийн талбай		186.9м²

Хүснэгт 4.

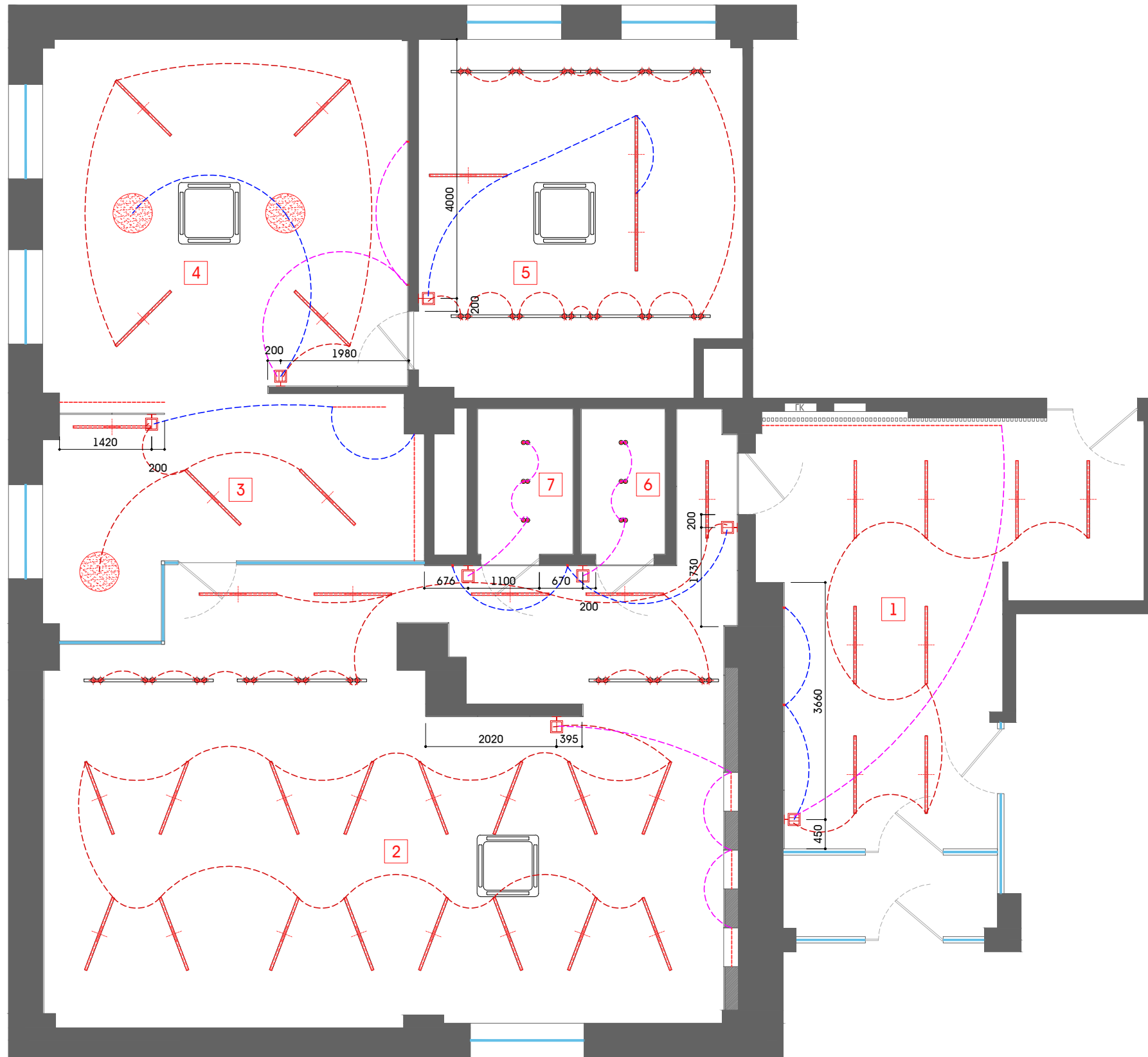
№	Тэмдэглэгээ	Тайлбар	Харагдах байдал	Тоо
01		Нүдэн LED гэрэл R=35, 4000k 8w		12ш
02		замтай спот гэрэл R=35 4000k 20w		30ш
03		Туузан гэрэл 6000k		15м
04		LINE гэрэл 42w		29ш
05		Ханын LINE гэрэл 6000k 30w		15.6м
06		Үнжидаг гэрэл R250		3ш



НИЙСЛЭЛИЙН ОРОН СУУЦ КОРПОРАЦИ ХК-ЙИН "СЭЛБЭ-50 ИРГЭДЭД МЭДЭЭЛЛЭХ ТӨВ"

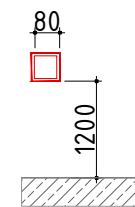
ГЭРЭЛТҮҮЛГИЙН ХЭМЖИЛТ БАЙГУУЛАЛТ

Архитектор	Б.Батхишиг	ЕГ Шифр: LBC-IN-2023/08	Масштаб: 1:100	Огноо: 2023.06
Интерьер дизайнер	Б.Батхишиг	ТГ Шифр:	Зургийн дугаар: ИТ-02	Хуудас: 9
Loyal building consulting LLC	Гүйцэтгэсэн	Б.Жавхлан		

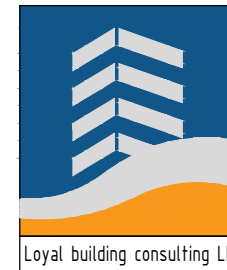


№	ӨРӨӨНИЙ ТОДОРХОЙЛОЛТ	
01	Хүлээн авах үүдний хэсэг	29.9м ²
02	Хурлын заал	76.2м ²
03	Цайны хэсэг	16.4м ²
04	Амралтын өрөө	30.9м ²
05	Оффис	26.9м ²
06	Ариун цэврийн өрөө эрэгтэй	3.5м ²
07	Ариун цэврийн өрөө эмэгтэй	3.1м ²
Нийт хэмжилтийн талбай		186.9м²

- Нэг даралттай унтраалга - 2ш
- Хоёр даралттай унтраалга - 4ш
- Гурав даралттай унтраалга - 2ш



ТАЙЛБАР:
 - Хананд байрлах унтраалганы өндрийг тухайлан засаж өгөөгүй тохиолдолд шалнаас 1200мм өндөрт байрлана.




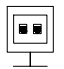

НИЙСЛЭЛИЙН ОРОН СУУЦ КОРПОРАЦИ ХК-ЙИН "СЭЛБЭ-50 ИРГЭДЭД МЭДЭЭЛЛЭХ ТӨВ"

УНТРААЛГАНЫ БАЙГУУЛАЛТ

Архитектор	Б.Батхишиг	ЕГ Шифр: LBC-IN-2023/08	Масштаб: 1:100	Огноо: 2023.06
Интерьер дизайнер	Б.Батхишиг	ТГ Шифр:	Зургийн дугаар: ИТ-02	Хуудас: 10
Гүйцэтгэсэн	Б.Жавхлан			



№	ӨРӨӨНИЙ ТОДОРХОЙЛОЛТ	
01	Хүлээн авах үүдний хэсэг	29.9м ²
02	Хурлын заал	76.2м ²
03	Цайны хэсэг	16.4м ²
04	Амралтын өрөө	30.9м ²
05	Оффис	26.9м ²
06	Ариун цэврийн өрөө эрэгтэй	3.5м ²
07	Ариун цэврийн өрөө эмэгтэй	3.1м ²
Нийт хэмжилтийн талбай		186.9м²

-  -Газардуулгын контакттай 5 шонтой цахилгааны залгуур 10А,110-250V 25ш
-  -Интернэт, телефоны залгуур 2 шонтой /Хананд/ 5ш
-  Шалнд суурилдаг 5 шонтой цахилгааны залгуур Интернэт 5ш

ТАЙЛБАР:
 - Н=Шалны ▼0.00 түвшингээс розетканы доод ирмэг хүртэл байна.



НИЙСЛЭЛИЙН ОРОН СУУЦ КОРПОРАЦИ ХК-ЙИН "СЭЛБЭ-50 ИРГЭДЭД МЭДЭЭЛЛЭХ ТӨВ"

РОЗЕТКАНЫ БАЙГУУЛАЛТ

Архитектор	Б.Батхишиг	ЕГ Шифр: LBC-IN-2023/08	Масштаб: 1:100	Огноо: 2023.06
Интерьер дизайнер	Б.Батхишиг	ТГ Шифр:	Зургийн дугаар: ИТ-02	Хуудас: 11
Гүйцэтгэсэн	Б.Жавхлан			